

# Pompe per usi speciali



## Elettropompe autoadescanti a canale laterale in ottone

La migliore soluzione per l'aspirazione e il travaso di liquidi, grazie alla forte capacità di autoadescamento, alla possibilità di funzionamento anche con presenza discontinua del liquido in aspirazione e alla invertibilità del flusso. L'innovativa costruzione stagna del corpo pompa evita il contatto fra il liquido e la parte motore e impedisce trasudamenti. Sono vere pompe multifunzione, in grado di risolvere molteplici problemi di pompaggio, in campo domestico, agricolo e industriale.

- Corpo pompa e girante in ottone CB754S.
  - Controflangia in acciaio inox AISI 304.
  - Albero in acciaio inox AISI 316.
  - Corredate di un raccordo portagomma dritto e un raccordo portagomma curvo in ottone.
  - Tenuta sull'albero ad anello in NBR con molla inox, guarnizioni in NBR.
  - Motore asincrono monofase 220 Volt / 50 Hz con invertitore e cavo, protezione IP 44, eventuale protezione dai sovraccarichi a cura dell'utilizzatore.
- Disponibile su richiesta anche in versione a 12 e 24V



| Modello | Hp  | Giri minuto | Diam. bocche | Prevalenza mca | 1   | 5  | 10 | 15 | 20 |
|---------|-----|-------------|--------------|----------------|-----|----|----|----|----|
| DOIL 20 | 0,5 | 2800        | 3/4"         | l/min          | 28  | 22 | 15 | 9  | 3  |
| DOIL 25 | 0,6 | 1400        | 1"           |                | 47  | 32 | 13 |    |    |
| DOIL 30 | 1   | 1400        | 1"1/2        |                | 86  | 67 | 42 | 13 |    |
| DOIL 40 | 1,2 | 1400        | 1"1/2        |                | 125 | 97 | 64 | 15 |    |

## Pompe a 12 e 24 V

| Modello   | Volt | Portata max (l/min) | Prevalenza max (m) |
|-----------|------|---------------------|--------------------|
| UP1 12    | 12   | 35                  | 8                  |
| UP1 24    | 24   | 35                  | 8                  |
| UP500     | 12   | 32                  | 3                  |
| UP1000    | 12   | 63                  | 4                  |
| UP1500 12 | 12   | 95                  | 4                  |
| UP1500 24 | 24   | 95                  | 4                  |
| UP2000 12 | 12   | 126                 | 4                  |
| UP2000 24 | 24   | 126                 | 4                  |

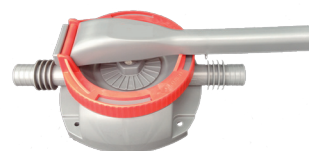


Elettropompe a 12 e 24 V per travaso (modello UP1) o da svuotamento (modelli UP500, UP1000, UP1500 e UP2000).

## Pompa Manuale per Travasi

Sono pompe a membrana azionate mediante leva che grazie alla praticità d'uso, alla leggerezza ed alla elevata compatibilità chimica, sono un valido ausilio in molteplici operazioni di travaso di liquidi. E' possibile travasare i seguenti liquidi: acqua, acqua di mare, gasolio, olio minerale e sintetico, olio motore, glicole (liquido antifreeze), liquido dielettrico (petrolio, lampante), nafta per riscaldamento, emulsioni e liquidi con piccoli corpi solidi in sospensione.

Ø Mand./Asp. = 25 mm



| Modello | Codice | Asp. max (m) | Portata max (l/min) |
|---------|--------|--------------|---------------------|
| PHAND25 | 160414 | 3 - 5        | ~25                 |